



Imprimante HP Latex 210

Développez votre offre avec une production simple et rapide.



Grande polyvalence des applications

- Effectuez des impressions sur une large gamme de supports, tels que le vinyle, les textiles¹, le papier, les films et des supports non couchés bon marché
- Répondez à la demande des clients qui souhaitent des panneaux extérieurs et intérieurs qui se remarquent, allant des campagnes de publicité de commerçants à la décoration d'intérieur.
- Créez une couleur riche et saturée avec 6 couleurs et une résolution allant jusqu'à 1 200 dpi.
- Constatez la durabilité en extérieur, supérieure à des encres à éco-solvants²; offrez des habillages de véhicule avec la garantie 3MTM MCSTM.³

Impression simple et pratique

- Bénéficiez d'un temps de livraison très court : les impressions sont sèches et prêtes pour la finition ou à être affichées immédiatement.
- Tirages courts et flexibles avec un flux du rouleau au sol. Pour les impressions non surveillées, utilisez l'enrouleur facultatif.
- Profitez d'une plus grande durée de disponibilité grâce à une imprimante fiable, nécessitant peu d'entretien.
- Utilisez des alertes proactives et des rapports précis sur les coûts afin de réduire les interruptions et fournir des devis.

Pour plus d'informations, consultez le site hp.com/fr/go/latex210

Obtenez une liste complète de tous les supports compatibles latex ainsi que les profils de couleur finis et les paramètres d'imprimante à l'adresse hp.com/fr/go/mediasolutionslocator

Faites de plus en plus d'affaires avec des clients concernés par l'environnement.

- Attirez des clients respectueux de l'environnement en utilisant des encres HP Latex et des matériaux d'impression HP recyclables.⁴
- Améliorez l'environnement de travail : aucune ventilation spéciale⁵, aucune étiquette de mise en garde, contrairement à la plupart des encres à éco-solvants.
- Retournez et recyclez les consommables gratuitement⁶ et améliorez l'efficacité de l'encre de manière conséquente.⁷
- Encres HP Latex—UL ECOLOGO, certifiées GREENGUARD pour les enfants et les établissements scolaires^{8M},⁸ Cartouches d'encre certifiées Eco Mark.⁹

¹ Pour optimiser le nombre de textiles pris en charge, utilisez l'enrouleur facultatif ainsi que les accessoires de chargement de support. Pour un résultat optimal, procédez à l'impression sur un support qui ne laisse pas pénétrer l'encre sur l'imprimante. Les performances peuvent varier en fonction du support. Veuillez consulter votre fournisseur de support pour plus de détails sur la compatibilité.

² Comparaison de durabilité basée sur un test d'encres à éco-solvants représentatives y compris des encres éco-sol Max sur du vinyle Avery SA pour une permanence et une résistance aux produits chimiques, aux abrasions/frottements et aux rayures. Estimations de permanence de l'image et de résistance aux éraflures, aux traînées et à l'eau établies par le laboratoire HP Image Permanence Lab sur une gamme de supports y compris des matériaux d'impression HP.

³ La garantie 3MTM MCSTM est disponible auprès des fabricants de graphiques certifiés. Pour plus d'informations sur les conditions d'inscription et de qualification, visitez le site Web.3Mgraphics.com ou contactez votre représentant 3M.

⁴ La disponibilité du programme de reprise des supports grand format HP varie. Certains papiers HP recyclables peuvent être recyclés dans le cadre des programmes de recyclage classiques habituellement disponibles. Des programmes de recyclage n'existent peut-être pas dans votre région. Pour plus d'informations, visitez le site hp.com/fr/recycle.

⁵ Aucun système de ventilation n'est requis pour se conformer aux exigences américaines de l'OSHA sur l'exposition aux composés organiques volatils des encres latex HP en environnement professionnel. L'installation d'un système de ventilation spéciale est à la discrétion du client et ne peut faire l'objet d'aucune recommandation spécifique de la part de HP. Les clients doivent consulter les exigences et réglementations nationales et locales.

⁶ Visitez hp.com/fr/recycle pour savoir comment participer et vérifier la disponibilité du programme HP Planet Partners (le programme n'est peut-être pas disponible dans votre région). Si le programme n'est pas disponible, consultez la Fiche technique sur la sécurité d'emploi des produits (MSDS) disponible à l'adresse hp.com/go/ecodata pour savoir comment mettre les produits au rebut.

⁷ Par tests HP en interne basés sur le volume d'encre utilisé pendant les routines de maintenance d'encre recommandées, comparant le système d'impression d'encre latex HP à certains systèmes d'encre à éco-solvants.

⁸ La certification UL ECOLOGO pour les encres d'impression UL 2801 montre que les encres répondent à un ensemble de critères rigoureux liés à la santé et à l'environnement (voir ul.com/el). Les encres latex HP répondent à la norme GREENGUARD pour les enfants et les établissements scolairesSM (voir greenguard.org).

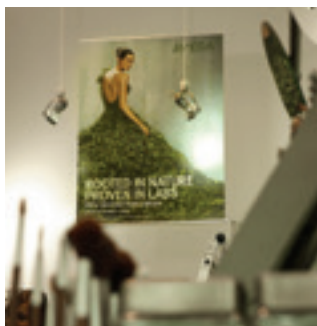
⁹ Cartouches d'encre latex HP 792, numéro de certification 11 142 004, certifiées par Eco Mark Office de la Japan Environment Association.



Technologies d'impression HP Latex

Les encres HP Latex sont des encres à base d'eau qui allient les meilleures caractéristiques des encres à solvants à celles d'encres à base d'eau. Vous obtenez une grande durabilité et polyvalence en extérieur, sur tous les types de supports courants utilisés pour les applications de Signalétique et Affichages, conjointement avec des impressions de haute qualité et sans odeur¹⁰, peu de maintenance et les avantages environnementaux des encres à base d'eau.

Les impressions à base d'encres HP Latex sont complètement durcies dans l'imprimante pour former une image durable prête pour la lamination, la finition, l'envoi ou l'affichage.



Affiches sur le lieu de vente

Réduisez les coûts sans compromis sur la qualité.

- D'excellents résultats sur tous les types de papier, y compris les papiers non couchés bon marché et les papiers offset classiques.



Caissons lumineux

Offrez des applications rétro-éclairées à valeur ajoutée.

- Générez des impressions à haute résolution jusqu'à 1 200 dpi.
- Couleurs saturées et éclatantes
- Choisissez parmi une gamme de matériaux d'impression rétro-éclairés : papier, film, polypropylène et textiles¹¹



Banderoles extérieures et événementielles

Réalisez des impressions capables de valoriser les plus grandes marques.

- Obtenez des résultats de haute qualité sur des vinyles autocollants et des banderoles.
- Offrez une durabilité en extérieure jusqu'à trois ans pour les impressions non laminées et jusqu'à cinq ans pour celles laminées.¹²



Habillage et graphiques des véhicules

Répondez très vite même aux demandes les plus urgentes.

- Laminez juste après l'impression. Plus besoin d'attendre que les impressions séchent.
- La couche d'encre flexible est conforme aux surfaces complexes.

¹⁰ Certains substrats peuvent avoir une odeur inhérente.

¹¹ Les performances peuvent varier selon le support. Pour plus d'informations, visitez le site hp.com/fr/go/mediasolutionslocator ou adressez-vous à votre fournisseur de supports pour obtenir des détails sur la compatibilité. Pour obtenir de meilleurs résultats, utilisez des textiles qui ne s'étirent pas. Les performances varient selon l'imprimante. Pour des imprimantes HP Latex de volume moyen, le collecteur d'encre facultatif est requis pour les textiles poreux (inclus avec l'imprimante HP Latex 850). Pour les imprimantes HP Latex de volume faible, procédez à l'impression sur un support qui ne laisse pas pénétrer l'encre sur l'imprimante.

¹² Estimations de permanence de l'image HP effectuée par le laboratoire HP Image Permanence Lab. La permanence des couleurs à l'exposition en extérieur a été testée conformément à la norme SAE J2527 sur une gamme de supports, y compris les supports HP, dans une orientation verticale d'affichage dans des conditions simulées d'exposition en extérieur correspondant à des climats chauds et froids déterminés, y compris des conditions d'exposition à la lumière solaire directe et à l'eau. Les performances sont susceptibles de varier en fonction des changements des conditions environnementales. Permanence à l'exposition laminée utilisant HP Clear Gloss Cast Overlaminate (Film de plastification transparent moulé glacé HP), GBC clear gloss 1,7 mil hot laminate (papier laminé à chaud 1,7 ml transparent brillant GBC) ou Neschen Solvoprint Performance Clear 80 laminate. Les résultats peuvent varier en fonction des performances des supports spécifiques.



Imprimante HP Latex 210

Capacités d'impression supplémentaires grâce à l'enrouleur facultatif.

Tirages plus longs et impression non surveillée

- Profitez d'un flux de rouleau à rouleau ; optimisez votre temps et améliorez la productivité en imprimant des tirages en continu, non surveillés, avec des supports correctement collectés.

Impression sur une plus grande gamme de textiles¹³

- Imprimez sur une plus grande gamme de textiles¹³ grâce au nouveau système de tension avant inclus dans l'enrouleur.

Grande amélioration pour l'impression recto-verso

- Imprimez des banderoles recto-verso sans que l'opérateur n'ait à intervenir souvent ;¹⁴ le capteur HP Optical Media Advance Sensor (OMAS) détecte automatiquement l'avance du support.



Revêtements muraux et canvas

Découvrez une nouvelle opportunité de marché.

- Les impressions sans odeur¹⁵ respectent les hautes normes environnementales, idéales pour les hôtels, restaurants et écoles.
- Essayez la solution HP WallArt facile à utiliser, visitez le site hp.com/fr/go/wallart¹⁶.



Textiles temporaires¹³

Complétez vos offres avec des applications d'impression sur textile.

- Imprimez sur une grande variété de textiles, y compris des textiles naturels et non couchés.
- Une solution facile à utiliser comparée aux techniques de sublimation thermique.

Certifications écologiques

- Encres HP Latex à base d'eau : aucune ventilation spéciale requise, aucune étiquette de mise en garde, aucun polluant atmosphérique dangereux¹
- Les encres HP Latex sont certifiées UL ECOLOGO ; Cartouches d'encre certifiées Eco Mark²
- Encres HP Latex certifiées GREENGUARD pour les enfants et les établissements scolairesSM ; imprimant sans odeurs³
- Réduisez votre impact : imprimez en utilisant une gamme de supports HP recyclables, recyclez tous les consommables d'impression⁴



- 1 Aucun système de ventilation n'est requis pour se conformer aux exigences américaines de l'OSHA sur l'exposition aux composés organiques volatils des encres HP Latex en environnement professionnel. L'installation d'un système de ventilation spéciale est à la discrétion du client et ne peut faire l'objet d'aucune recommandation spécifique de la part de HP. Les clients doivent consulter les exigences et réglementations nationales et locales. Ne contient aucun polluant atmosphérique dangereux selon la norme EPA Method 311.
- 2 La certification UL ECOLOGO pour les encres d'impression UL 2801 montre que les encres répondent à un ensemble de critères rigoureux liés à la santé et à l'environnement (voir ul.com/ul). Cartouches d'encre HP Latex 792, numéro de certification 11142004, certifiées par Eco Mark Office de la Japan Environment Association.
- 3 Consultez l'adresse greenguard.org. Certains substrats peuvent avoir une odeur inhérente.
- 4 Visitez hp.com/fr/recycle pour savoir comment participer et vérifier la disponibilité du programme HP Planet Partners (le programme n'est peut-être pas disponible dans votre région).

Veillez recycler le matériel d'impression grand format et les fournitures d'impression. Découvrez comment sur notre site Web hp.com/ecosolutions

¹³ Les performances peuvent varier selon le support. Pour plus d'informations, visitez le site hp.com/fr/go/mediasolutionslocator ou adressez-vous à votre fournisseur de supports pour obtenir des détails sur la compatibilité. Pour obtenir de meilleurs résultats, utilisez des textiles qui ne s'étirent pas. Les performances varient selon l'imprimante. Pour des imprimantes HP Latex de volume moyen, le collecteur d'encre facultatif est requis pour les textiles poreux (inclus avec l'imprimante HP Latex 850). Pour les imprimantes HP Latex de volume faible, procédez à l'impression sur un support qui ne laisse pas pénétrer l'encre sur l'imprimante.

¹⁴ Il est recommandé d'utiliser l'enrouleur facultatif pour les impressions recto-verso. Pour un résultat optimal, utilisez les options de support prévues pour l'impression recto-verso.




¹⁵ Certains substrats peuvent avoir une odeur inhérente.

¹⁶ Nécessite un compte HP WallArt, une connexion Internet et un périphérique connecté compatible Internet. Licence d'évaluation gratuite d'un an. Annulation possible à tout moment. Après l'évaluation gratuite, vous pouvez acheter une licence HP WallArt complète. Pour plus d'informations, visitez hp.com/fr/go/wallart.

Spécifications techniques

Vitesse d'impression¹⁷	Jusqu'à 22,8 m ² /h	
Supports	Gestion	Alimentation rouleaux, coupeur automatique (pour vinyle, support à base de papier, film en polyester rétro-éclairé et banderoles fines)
	Taille du rouleau	Rouleaux de 58 à 155 cm, jusqu'à 40 kg
	Diamètre du rouleau	Diamètre extérieur jusqu'à 18 cm
	Épaisseur	Jusqu'à 0,5 mm (19,7 mil)
Impression	Modes d'impression ¹⁷	4 passages bidirectionnels : 22,8 m ² /h 6 passages bidirectionnels : 16,5 m ² /h 8 passages bidirectionnels : 10,6 m ² /h 10 passages bidirectionnels : 9 m ² /h 12 passages bidirectionnels : 7,6 m ² /h 16 passages bidirectionnels : 6,3 m ² /h
	Résolution d'impression	1 200 x 1 200 dpi
	Marges	Haut x bas x gauche x droite : 5 x 5 x 5 x 5 mm
	Têtes d'impression	6 (2 x jaune/noir, 2 x cyan/cyan clair, 2 x magenta clair/magenta)
Connectivité	Interfaces (standard)	Gigabit Ethernet (1 000Base-T)
Dimensions (l x l x h)	Imprimante : 2 465 x 690 x 1 370 mm, Emballage : 2 690 x 815 x 1 200 mm	
Poids	Imprimante : 180 kg, Emballage : 267 kg	
Contenu du carton	Imprimante HP Latex 210, têtes d'impression, kit de nettoyage des têtes d'impression, kit de maintenance de l'encre, conteneur de nettoyage, table de l'imprimante, guide latéral, déviateur de gestion des déchets, kit de maintenance utilisateur, guide de maintenance, poster d'installation, logiciel de la documentation, cordons d'alimentation	
Environnement	Température de fonctionnement : 15 à 30 °C	
	Température de stockage : -25 à 55 °C	
Acoustiques	Conditions d'humidité de fonctionnement : Humidité relative de 20 à 80 % (sans condensation)	
	Niveau sonore : 7,5 B(A) (actif) ; 5,5 B(A) (en veille)	Pression sonore : 57 dB(A) (actif) ; 49,5 dB(A) (en veille)
Consommation électrique	2,7 kW (impression) ; 4,8 kW (maximum) ; 50 watts (économie d'énergie)	
	Puissance requise	Tension d'entrée (réglage automatique) : 220 à 240 V c.a. (-10 % +6 %), 50/60 Hz (+/- 3 Hz), 15 A max. par cordon d'alimentation
Certifications	Sécurité	États-Unis et Canada (certifié CSA), UE (compatible LVD et EN 60950-1), Russie (GOST), Chine (CCC)
	Électromagnétique	Compatible avec les exigences de Classe A, y compris : É.-U. (Règles FCC), Canada (ICES), UE (Directive EMC), Australie (ACMA), Nouvelle-Zélande (RSM), Chine (CCC), Japon (VCCI), Corée (KCC)
	Environnementales	ENERGY STAR, WEEE, EU RoHS, China RoHS, REACH, FEMP, UL
Garantie	Garantie matérielle limitée à un an : assistance téléphonique 8 heures/jour, 5 jours/semaine	

Informations de commande

Produit	C9F27A	Imprimante HP Latex 210 61 pouces
Accessoires	CV063A	HP Designjet L26500 (61 pouces) et bobine 2 pouces
	CV135A	HP Designjet L26500 (61 pouces) et bobine 3 pouces
	CR765A	Accessoire de chargement du support HP Designjet 61 pouces
	CQ201A	Kit de maintenance de l'utilisateur pour HP Designjet L2x500
	B2W90A	Couvercle de platine pour les imprimantes HP Designjet L26500 et L28500
	C9F31A	Enrouleur pour imprimante HP Designjet L26100 61 pouces
Têtes d'impression HP d'origine	B8K59A	Guides latéraux pour imprimantes HP Designjet L26500 et L28500
	CN702A	HP 792 - Tête d'impression latex Jaune/Noir
	CN703A	HP 792 - Tête d'impression latex Cyan/Cyan clair
	CN704A	HP 792 - Tête d'impression latex Magenta/Magenta clair
Cartouches d'encre HP d'origine	CN705A	HP 792 - Cartouche d'encre latex Noir 775 ml
	CN706A	HP 792 - Cartouche d'encre latex Cyan 775 ml
	CN707A	HP 792 - Cartouche d'encre latex Magenta 775 ml
	CN708A	HP 792 - Cartouche d'encre latex Jaune 775 ml
	CN709A	HP 792 - Cartouche d'encre latex Cyan clair 775 ml
	CN710A	HP 792 - Cartouche d'encre latex Magenta clair 775 ml
Consommables de maintenance HP d'origine	CR278A	Kit de nettoyage des têtes d'impression latex HP 792
	CR279A	Kit de maintenance d'encre latex HP 792
	CH622A	Conteneur de nettoyage des têtes d'impression latex HP 789/792
Matériaux d'impression grand format HP d'origine	Les matériaux d'impression HP sont conçus en même temps que les encres et imprimantes HP Latex afin de fournir une qualité d'image optimale, une régularité et une fiabilité.	
	Papier mural sans PVC HP (certifié FSC® et GREENGUARD pour les enfants et les établissements scolaires SM) ¹⁸	
	Banderole renforcée HP HDPE  ¹⁹	
	Banderole pour affiches tissu léger HP ²⁰  ¹⁹	
		Polypropylène mat adhésif HP Everyday, mandrin 3 pouces  ¹⁹
Pour découvrir toute la gamme de matériaux d'impression grand format HP, visitez globalBMG.com/hp/signagemedia .		
Entretien et assistance	HZ644E	Assistance matérielle HP Designjet L26500 61 pouces, le jour ouvré suivant, 3 ans
	HZ645E	Assistance matérielle HP Designjet L26500 61 pouces, dans les 4 heures, 13x5, 3 ans
	HZ660PE	Assistance matérielle HP Designjet L26500 61 pouces, le jour ouvré suivant, post-garantie, 1 an

¹⁷ Vitesse d'impression en utilisant toute la largeur 155 cm (61 pouces)

¹⁸ Code de licence de marque commerciale FSC® FSC®-C017543, voir fsc.org. Les produits certifiés FSC® ne sont pas tous disponibles dans toutes les régions. Le papier mural sans PVC HP imprimé avec des encres latex HP répond à la norme GREENGUARD pour les enfants et les établissements scolairesSM. Consultez l'adresse greenguard.org.

¹⁹ La disponibilité du programme de reprise des supports grand format HP varie. Des programmes de recyclage n'existent peut-être pas dans votre région. Pour plus d'informations, visitez le site hp.com/fr/recycle.

²⁰ L'achat d'un enrouleur est requis à des fins de compatibilité avec l'imprimante HP Latex 210.

Pour les solutions RIP tierces certifiées HP, consultez notre site Web à l'adresse hp.com/fr/go/Latex210/solutions

Consultez les conditions du guide de préparation du site pour vous assurer que vous respectez toutes les conditions requises pour l'installation et le fonctionnement de l'imprimante, les procédures de sécurité, les avertissements, les mises en garde, ainsi que les réglementations locales. Téléchargez-le ainsi que d'autres manuels à l'adresse hp.com/fr/go/Latex210/manuals



Imprimante HP Latex 210 (anciennement appelée HP Designjet L26100)

